

東京画

ささやかなワタシのニチジョウのフーケイ
Tokyo Painting : My Little Everyday Sceneries

近藤 恵介

Kiimoku Kondo

鮫島 大輔

Daisuke Samujima

須藤 由希子

Yukiko Sudo

奈良 エナミ

Enami Naara

日野 之彦

Korohiko Hino

原良介

Ryosuke Hara

福居 伸宏

Nobuhiko Fukui

会期：二〇〇七年五月二日(土)～六月二四日(日)

開館時間：一一時～一九時 入場は閉館三〇分前まで

休館日：月曜日 祝日の場合は翌火曜日

入場料：無料

会場：トーキョーワンダーサイト渋谷 一 東京都渋谷区神南二一九八

主催：トーキョーワンダーサイト

Period: 12 May (Sat.) - 24 Jun (Sun.), 2007

Open Hours: 11:00-19:00 (last entry: 18:30)
Closed on Monday (or Tuesday if the Monday is a public holiday)

Admission: Free

Venue: Tokyo Wonder Site Shibuya (1-19-8 Jinnan, Shibuya-ku, Tokyo, Japan)

TEL: 03-3463-0603 / FAX: 03-3463-0605

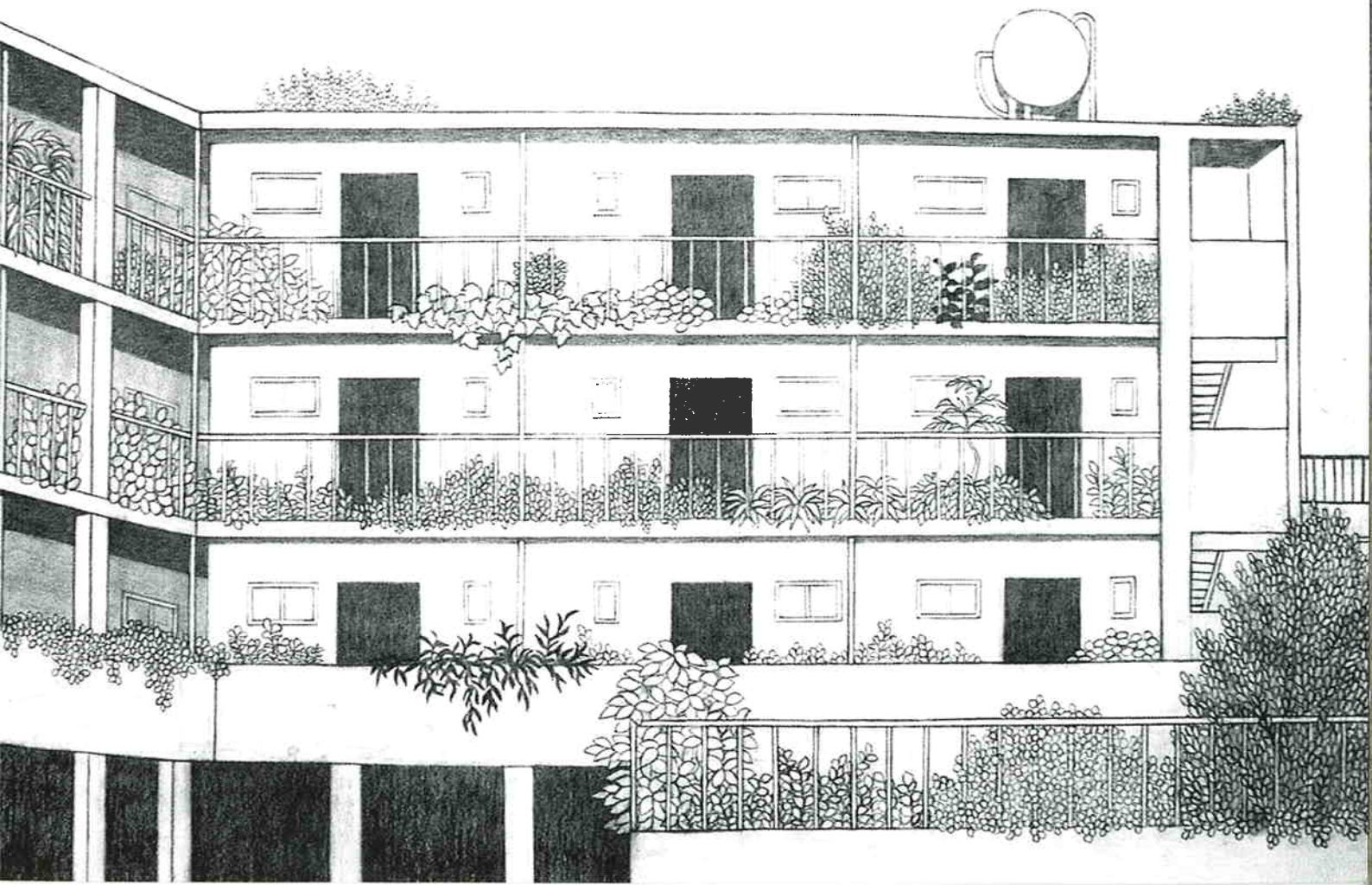
Email: contact@tokyo-ws.org / URL: <http://www.tokyo-ws.org>

Organized by Tokyo Wonder Site

 tokyo wonder site

Institute of Contemporary Art and
International Cultural Exchange, Tokyo

 TWS shibuya



トーキョーワンダーサイトでは、2000年より始まったトーキョーワンダーウォール(主催:東京都)との連携やエマージングアーティストサポートプログラム(主催:TWS)の継続的な開催を通じて若い表現者たちの発表の機会づくりに取り組んできました。

現代日本の絵画には身の回りの日常を親密な感情をもって描く作家たちが多く存在します。そしてトーキョーワンダーウォールやワンダーシード展に入賞する作家の大きな部分を占めています。本展はトーキョーワンダーウォールの作家たちなどの中から「日常の風景」をメインモチーフに活動する作家たちを選出し、現代日本の心象風景の一片を探る企画です。

Tokyo Paintings: My Little Everyday Sceneries
ささやかなワタシのニチジョウのフリーケイ

同時にトーキョーワンダーサイトが開館当初から続けてきた、現場で制作しながら考えてゆくことをテーマとした「On Site Labo」のプロジェクトとして、本展開催中は参加アーティストたちにより、東京の日常の風景を切りとったドローイングなどが制作され、追加されます。

Tokyo Wonder Site has been supporting emerging artists through Tokyo Wonder Wall, an public art competition hosted by Tokyo Metropolitan Government since 2000, and Emerging Artists Support Program hosted by Tokyo Wonder Site. This exhibition will be consisting of

東京画

emerging artists from these above mentioned programs whose artworks mirror the images of Tokyo. Participating artists will bring in their drawings during the exhibition period in addition to their exhibiting artworks. This exhibition will evolve gathering their imagined sceneries, actual sceneries and the derivation threads of little everyday Tokyo's story. Conjointly, Tokyo Wonder Site Aoyama: Creator-in-Residence will provide a studio so that participating artists can share and inspire each other's creative processes.



1 | 近藤恵介 | Keisuke Kondo
2007 東京芸術大学美術学部絵画科日本画専攻卒業
2005 トーキョーワンダーウォール公募2005 トーキョーワンダーウォール賞受賞
2007 B.F.A. Tokyo National University of Fine Arts and Music, Japan
2005 Awarded "Tokyo Wonder Wall 2005, Tokyo Wonder Wall Prize"

3 | 須藤由希子 | Yukiko Suto
2001 多摩美術大学デザイン科グラフィックデザイン専攻卒業
2005 トーキョーワンダーウォール公募2005 トーキョーワンダーウォール賞受賞
2001 Graduated from Graphic Design Course, Department of Design, Faculty of Art and Design, Tama Art University
2005 Awarded "Tokyo Wonder Wall 2005, Tokyo Wonder Wall Prize"

2005 Awarded "Tokyo Wonder Wall 2005"
5 | 原良介 | Ryosuke Hara
2001 多摩美術大学大学院修了
2001 トーキョーワンダーウォール公募2001 大賞受賞
2001 Completed the master program at Tama Art University
2001 Awarded "Tokyo Wonder Wall 2001, Grand Prize"

University of Tsukuba
2003 Awarded "Tokyo Wonder Wall 2003, Tokyo Wonder Wall Prize"
7 | 福居伸宏 | Nobuhiro Fukui
1997 日本大学経済学部卒業
2007 ワンダーシード2007 入選
1997 BA, Nihon University College of Economics
2007 Awarded "Wonder Seeds 2007"

2 | 鮫島大輔 | Daisuke Samejima
2005 多摩美術大学美術学部大学院美術研究科修了
2002 トーキョーワンダーウォール公募 2002大賞受賞
2005 Completed the master program at Tama Art University
2002 Awarded "Tokyo Wonder Wall 2002, Grand Prize"

4 | 奈良エナミ | Enami Nara
2007 東京造形大学大学院修了
2005 トーキョーワンダーウォール公募2005 入選
2007 MA, Tokyo Zokei University

6 | 日野之彦 | Korchiko Itino
2001 筑波大学大学院芸術研究科美術専攻洋画分野修了
2003 トーキョーワンダーウォール公募2003 トーキョーワンダーウォール賞受賞
2001 Completed the Master Course in Painting at



TWS shibuya

トーキョーワンダーサイト渋谷 | Tokyo Wonder Site Shibuya

〒150-0041 東京都渋谷区神南1-19-8

1-19-8 Jinnan, Shibuya-ku, Tokyo, Japan 150-0041

TEL: 03-3463-0603

FAX: 03-3463-0605

Email: contact@tokyo-ws.org

URL: <http://www.tokyo-ws.org>

■交通案内 | Access

渋谷駅(JR山手・埼京線・湘南新線ライン/東横・東横・田園都市線/京王井の頭線/東京メトロ銀座・半蔵門線)より徒歩8分
Tokyo Wonder Site Shibuya is 8 minutes away from JR Shibuya Station. (JR Yamanoie, Saikyo, Shonan-Shinjuku line / Tokyo Toyoko・Dententoshi line/ Keio Inokashira line/ Tokyo Metro Ginza・Hanzonon line).

*駐車場はございませんので、お車のご来館はご遠慮ください。
*There is no parking lot. Visitors are encouraged to use public transportation.

