

# JANA INA TSCHÄPE

ジャナイナ・チェッペ展

2006/07/20 [木] → 08/27 [日] トーキョーワンダーサイト渋谷

THU. 20 JUL. → SUN. 27 AUG., 2006 | TOKYO WONDER SITE SHIBUYA

開館時間=11:00→19:00(入館は閉館30分前まで) / 休館日=月曜日(祝日の場合は火曜日) / 入場料=500円

主催・企画=トーキョーワンダーサイト / 企画協力=nca | nichido contemporary art, Currents - Art and Music / 後援=在日ブラジル大使館、在日イタリア大使館

Open Hours: 11:00-19:00 (Admission available until 30 minutes before closing time) / Closed on Monday (Tuesday if the Monday is a public holiday) / Admission: ¥500 / Organize & Curation: Tokyo Wonder Site / Cooperation: nca | nichido contemporary art, Currents - Art and Music / Support: Embassy of Brazil, Embassy of Italy

チェッペの作品は、現代の環境の中ではふたをしてしまった、人間という生き物が潜在的に持っている力と其のありさまを、水、空または大地という、人間が今のかたちをとる以前よりある大きな自然力の中でそれをさらけ出し、解放される模様を映し出している。彼女の作品に触れた者は、夢の中、神話の中、水の中といったような普段の暮らしの中で自らの意識とは別のチャンネルに入った無意識の時にのみ、自らの身体を以って感じることでできる感受性の中へ、女性的魔力と鮮やかな感受性によりいざなわれる。この夏、チェッペによって映し出されるものに出会うことで、ひと夏のあなたの体験は、個人を超える感受性の世界によって、よりエキサイティングなものとなるだろう。

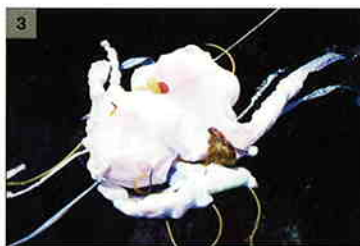
トーキョーワンダーサイト プログラムディレクター  
家村佳代子

The works of Janaina Tschäpe provide a projection of how the primal energy, which human beings potentially possess but which is concealed in the contemporary environment, is exposed and released in water, sky or earth, which have had great natural energy since long before the birth of human beings in the present form. With feminine charm and vivid sensibility, the artist pulls the viewer through channels different from our daily routine into a world comparable to a dream, myth, or underwater scenery, where we develop a sensitivity to feel with our own bodies as we are only able to do in a state of unconsciousness. To experience the peculiar world and sensibility far beyond individual level of her works will be an experience that makes this summer an even more exciting one for every visitor to Janaina Tschäpe's show.

Kayoko Iemura  
Program Director, Tokyo Wonder Site

# JANAINA TSCHÄPE

## ジャナイナ・チェッペ展



①Lacrimacorpus (Zeitschneide), 2004 ②Lacrimacorpus (Goethe Park), 2004 ③Blood, Sea-Volva Volva, 2004 ④Blood, Sea-Volva, 2004

### 作家略歴 | Artist's Profile

#### ジャナイナ・チェッペ | Janaina Tschäpe

1973年ドイツ、ミュンヘン生まれ。ブラジル、サンパウロで育つ。92年よりドイツ、ハンブルグ造形芸術大学(Hochschule für Bilende Künste)でファイン・アートの学士号を取得。94年、ブラジル、サルバドール近代美術館(Museu de Arte Moderna, Salvador)でアーティスト・イン・レジデンスに参加。97年、ニューヨークのスクール・オブ・ビジュアル・アーツで美術修士号を取得。彼女の作品は東京やサンパウロ、ロンドン、ベルリンなど世界中で個展、グループ展等を通じて発表されている。近年のプロジェクトはJeu de Paume in Paris(パリ)、Wexner Center for the Art(オハイオ)、University of South Florida Contemporary Art Museum(タンパ)、The 59th Minute with Creative Time(ニューヨーク・タイムズスクエア)、The Centre d'Art a Albi(トゥールーズ)、The Fotomuseum(ヴュンタートゥール)、The Museo Nacional Centro de Arte Reina Sofia(マドリッド)など多数。現在ニューヨーク、リオデジャネイロを中心に活躍中。

Tschäpe was born in Munich, Germany, and raised in Sao Paulo, Brazil. She received her Bachelor of Fine Arts from the Hochschule für Bilende Künste, Hamburg and her Master in Fine Arts from the School of Visual Arts, New York. Tschäpe's work has been shown in numerous exhibitions throughout the world including Tokyo, São Paulo, London, and Berlin. Recent projects include Jeu de Paume in Paris, Wexner Center for the Arts in Ohio, University of South Florida Contemporary Art Museum in Tampa, The 59th Minute with Creative Time in Times Square, New York, The Centre d'Art a Albi in Toulouse, The Fotomuseum in Winthethur, and The Museo Nacional Centro de Arte Reina Sofia in Madrid. Tschäpe lives and works in New York and Rio de Janeiro.

### 関連企画 | Related Events

#### パネルディスカッション

日時: 7月19日[水] 16:00-  
会場: トーキョーワンダーサイト渋谷  
入場料: 500円  
要事前申込。詳細はウェブサイトにて

#### パネラー [予定]

- ・ ジャナイナ・チェッペ | アーティスト
- ・ ジェルマーノ・チェラント | グッゲンハイム美術館現代美術担当シニア・キュレーター
- ・ サリーナ・タン | Currents - Art and Musicディレクター
- ・ 今村有策 | トーキョーワンダーサイト館長、東京都参与

#### レクチャー

日時: 7月21日[金] 19:00-  
会場: 渋谷区勤労福祉会館 2階 第1洋室  
入場料: 500円  
(展覧会入場者は無料にて聴講可。半券をご提示下さい。)  
講師: ジェルマーノ・チェラント  
要事前申込。詳細はウェブサイトにて

#### Panel Discussion

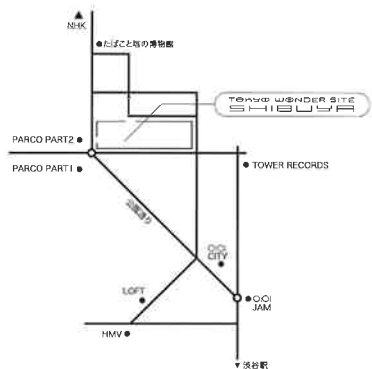
Date: July 19 (Wed.) 16:00-  
Venue: Tokyo Wonder Site Shibuya  
Admission: ¥500-  
Details and Booking at website

#### Panelists (scheduled)

- ・ Janaina Tschäpe | Artist
- ・ Germano Celant | Senior Curator, the Solomon R. Guggenheim Museum
- ・ Sarina Tang | Director, Currents - Art and Music
- ・ Yusaku Imamura | Director, Tokyo Wonder Site/ Counselor on Special Issues to the Governor Tokyo Metropolitan Government

#### Lecture

Date: July 21 (Fri.) 19:00-  
Venue: Kinro Hukushi Kaikan 2F Daiichi Yoshitsu  
Admission: ¥500  
(For free, if you have the ticket stub of the exhibition.)  
Lecturer: Germano Celant  
Details and Booking at website



- 渋谷駅(JR山手線・京浜東北線・有楽町線)より徒歩8分
- 東京メトロ 銀座線・半蔵門線より徒歩8分
- 駐車場はございませんので、お車での来館はご遠慮ください。
- Tokyo Wonder Site Shibuya is 8 minutes away from JR Shibuya Station (JR Yamanote, Saikyo, Shonan-Shinjuku line/ Tokyo Toyoko - Denenoshin line/ Keio Inokashira line/ Tokyo Metro Ginza - Hanzonan line)
- There is no parking lot. Visitors are encouraged to use public transportation.

#### TOKYO WONDER SITE SHIBUYA

〒150-0041 東京都渋谷区神宮1-19-8  
1-19-8 Jimman Shibuya-ku Tokyo, JAPAN 150-0041  
TEL 03-3463-0603 / FAX 03-3463-0605 / CAFE 03-3463-3323  
MAIL contact@tokyo-ws.org  
URL http://www.tokyo-ws.org