

Emmanuelle Antille

TORNADOES OF MY HEART

エマニュエル・アンティール展

主催・企画：トキョーワンダーサイト / 企画協力：nca | nichido contemporary art / 協力：株式会社銀座サクラヤ / 助成：プロ・ヘルヴェティア文化財団 / 後援：スイス大使館
Organized and Curated by Tokyo Wonder Site / In collaboration with nca | nichido contemporary art / Cooperation by Ginza Sakuraya Co.
Subsidized by Pro Helvetia, Arts Council of Switzerland / Supported by Swiss Embassy

n(a)

swiss arts council

prohelvetia



2006年10月7日(土) → 11月7日(火) | TWS渋谷 | 11:00→19:00 [入場は開館
30分前まで] | 月曜休館 [祝日の場合
火曜日] | 500円

Period: October 7 (Sat.) → November 7 (Tue.) / Venue: Tokyo Wonder Site Shibuya / Open Hours: 11:00-19:00 (last entry: 18:30) / Closed: Monday (or Tuesdays when Monday falls on a national holiday) / Admission: ¥500

●オープニング・レセプション + アーティストトーク (どなたでもご参加いただけます。) : 日時: 10月11日(水) / 会場: TWS 渋谷 / 時間: 18:00~

●Opening Reception, Artist Talk (Open to public): Date, October 11, 2006. (Wed.) / Venue, Tokyo Wonder Site Shibuya / Time: 18:00~

TWS shibuya

同時開催 | nca | nichido contemporary art | 10月7日(土) → 11月2日(火)

Emmanuelle Antille

TORNADOES OF MY HEART

エマニュエル・アンティル展

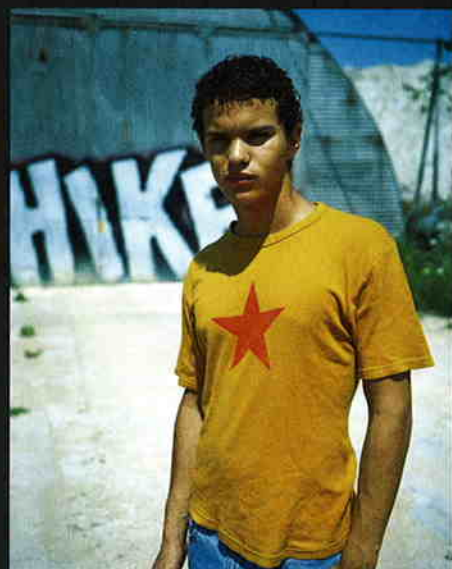


エマニュエル・アンティルの“Tornadoes of My Heart”は、恐れを知らないダイナミックなエネルギー、そして時に危うく、挑発的で、しかしどこにもやり場のないティーンエイジャーの繊細な感性を、竜巻のモチーフを中心に表現しています。ドラマの背景である廃屋、空き地、スクラップ工場といった、都市の辺境の風景は、言葉では表現しきれない彼らの内なる世界の表れでもあります。登場人物は、役者ではない、普通のティーンエイジャーです。アンティルは、彼らの日常生活の様々な面に注目し、演技では再現不可能な、自然なジェスチャーや視線を鋭い感性でとらえ、再構築しています。私たちは、ドキュメンタリー作品以上に、よりリアルな世界を彼女の作品の中に見るでしょう。

トーキョーワンダーサイトプログラム・ディレクター：家村佳代子

The delicate sensibility of teenagers with intrepidly dynamic, sometimes almost provocative yet unfocused energy is represented into motives of tornadoes in the “Tornadoes of My Heart” of Emmanuelle Antille. The works' setting in the edge of urban landscapes such as abandoned buildings, vacant lots or scrap yards reflect their emotional world better than any verbal illustration. The characters appearing in these works are not actors, but average teenagers. By focusing on the different facets of their daily lives, and capturing and reconstructing with acute sensitivity natural situations and facial expressions that are impossible to “act”, Antille creates sceneries in which the viewer can sense more reality than in any documentary film.

Tokyo Wonder Site Program Director : Kayoko Iemura



Jack, 2005



エマニュエル・アンティル

Emmanuelle Antille

1996年より、フィルム、ビデオインスタレーション、写真の制作を始める。作品は特定のコミュニティの中で生まれる男女の関係、社会の中での女性の役割や規範、儀式などを個人的な物語を通じて表現する。彼女の作品は、夢と現実の狭間にありながら、見るものを、登場人物の感情的な個人的世界へ奥深く引き込んでいく。

Since 1996, Emmanuelle Antille created films, video installations and photographs exploring men and women relationships inside specific communities, the role of women, her codes and rituals in the society through very personal narratives. Often at the boundary of dream and reality, her works bring the viewers deep into the very emotional and intimate lives of her characters.

エマニュエル・アンティルは、1972年スイスのローザンヌに生まれた。ジュネーブの視覚芸術高等専門学校にて修士号を取得。オランダ、アムステルダムの王立美術大学(ライクスアカデミー)に2年間研究生として在籍する。アンティルの作品は、ニューヨーク、ローマ、ベルリン、パリ、マドリッド、フランクフルト、ロンドンなど、世界中の多くの展覧会で発表されてきた。また、第50回ヴェネチア・ビエンナーレ、シカゴ大学のルネッサンス・ソサイエティーで作品を発表した。最近では、グラスゴウのCCA、パリのJeu de Paume、チューリッヒのGalerie Eva Presenhuberでも展示を行っている。

Emmanuelle Antille was born in Lausanne, Switzerland in 1972. She received her Master in Fine Arts from the Ecole Supérieure d'Arts Visuels, Geneva and achieved a two years postgraduate at the Rijksakademie van Beeldende Kunsten, Amsterdam. Antille's work has been shown in numerous exhibitions throughout the world including New York, Rome, Berlin, Paris, Madrid, Frankfurt, London. She represented Switzerland at the 50th Venice Biennale, showed her work at The Renaissance Society in Chicago and recently exhibited her installations at CCA in Glasgow, in Jeu de Paume in Paris and at Galerie Eva Presenhuber in Zürich.

現在、スイス・ローザンヌを中心に活躍中。

Emmanuelle Antille lives and works in Lausanne.



TWS shibuya

トーキョーワンダーサイト渋谷 | Tokyo Wonder Site Shibuya

〒150-0041 東京都渋谷区神南 1-19-8
1-19-8 Jinnan, Shibuya-ku, Tokyo, Japan 150-0041
TEL: 03-3463-0603 / FAX: 03-3463-0605
Email: contact@tokyo-ws.org
URL: <http://www.tokyo-ws.org>

■交通案内 | Access

渋谷駅(JR山手・埼京線・湘南新宿ライン/東急 東横・田園都市線/京王井の頭線/東京メトロ 銀座・半蔵門線)より徒歩8分

Tokyo Wonder Site Shibuya is 8 minutes away from JR Shibuya Station. (JR Yamanote, Saikyo, Shonan-Shinjuku line / Tokyuu Toyoko • Denentoshi line/ Keio Inokashira line/ Tokyo Metro Ginza • Hanzomon line)

*駐車場はございませんので、お車のご来館はご遠慮ください。

* There is no parking lot. Visitors are encouraged to use public transportation.

